



自立した専門医を育むオール北海道プラス1

4大学連携および教育病院共有化による地域大学循環型専門研修プログラム

文部科学省 大学病院連携型高度医療人養成推進事業

HSA+J ニュース

Vol.8

Contents

- ・アンケート結果報告
- ・総合診療医養成コース
- ・カンファレンス報告
- ・プログラムの利用方法
- ・今後の行事予定
- ・お問い合わせ



2011. 8. 15

第8号

道内3大学に所属する専門研修医数についてのアンケート結果 ～ 初期研修医および教育関連病院における本事業に対する意識調査～

平成23年7月に実施した、道内3大学の専門研修医師数調査の結果がまとまりました。

図1に平成21年、22年に行った同じ調査と比較して明らかになった、ここ3年間の専門研修医数の傾向を示します。ここ3年間の傾向として、3大学で専門研修を行っている医師数の減少傾向に歯止めがかかりました。また、専門研修医師数に占める女性医の割合が増加傾向にありました。

図2では、大学病院・大学院生・関連病院別にみた専門研修医数を示していますが、平成23年の専門研修医師のうち、3年目医師は大学で研修を行うケースが多いことがわかりました。これは過去2年間の調査結果と同様でした。卒業後6-9年目では、大学院で研究を行う医師が多い傾向にありました。

図3では、学位・専門医の取得率を示していますが、専門研修、大学院での研究の結果として、専門医資格、学位を取得する割合は、昨年より増加していました。

今後道内3大学での専門研修医の増加を期待し、本事業の更なる周知と大学間の連携促進が必要であると考えられました。

図1 専門研修医数および女性医師の割合

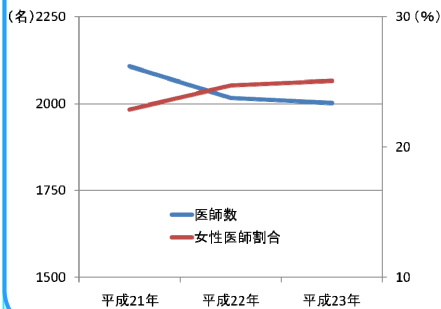


図2 大学病院・大学院生・関連病院 別

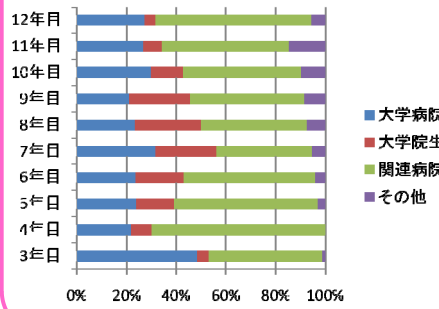
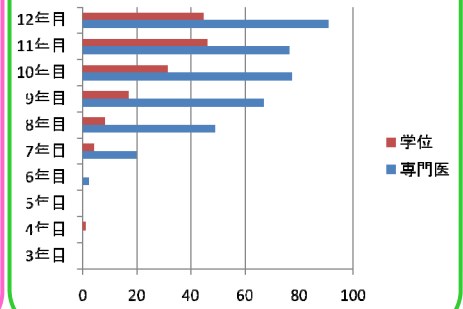
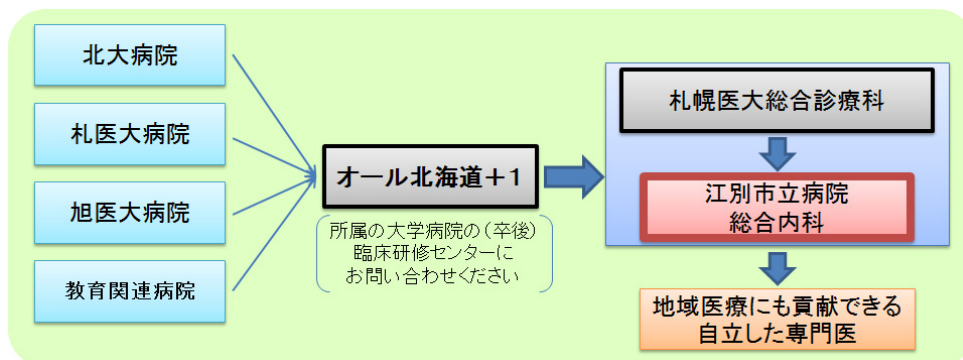


図3 学位・専門医の取得率



総合診療医養成コースを設置しました。(受け入れ予定人数3名/年)

総合内科養成の実績がある江別市立病院と連携し、地域医療に貢献できる総合医の養成を目指します。専門医研修の一環としてこのコースに参加することで、臨床の総合的な視点を鍛えることも可能です。“裾野の広い、応用力のある専門医”になるために、ぜひこのコースをご利用ください。



あの“研修医ご法度シリーズ”「赤本」「青本」の著者である福井大学医学部附属病院副院長 兼 総合診療部教授 寺澤秀一先生の教育カンファレンスを「オール北海道プラス1」が後援し、江別市立病院との共催で開催しました。

福井県立病院および福井大学医学部附属病院に全国から精鋭が集まる教育研修病院に改革された寺澤先生ならではのユーモアに富んだ講演に、参加した学生・医師は大いに感銘を受けました。



基調講演として「地域医療再生のためのキーワード」として、Clinical Educator (臨床教育医)を支援する体制作り、横断的診療医師団、チーム主治医制の導入、臨床教育の場を拡大することの重要性など、福井での実践をもとにお話しいただき、本事業の活動においても大いに参考になりました。

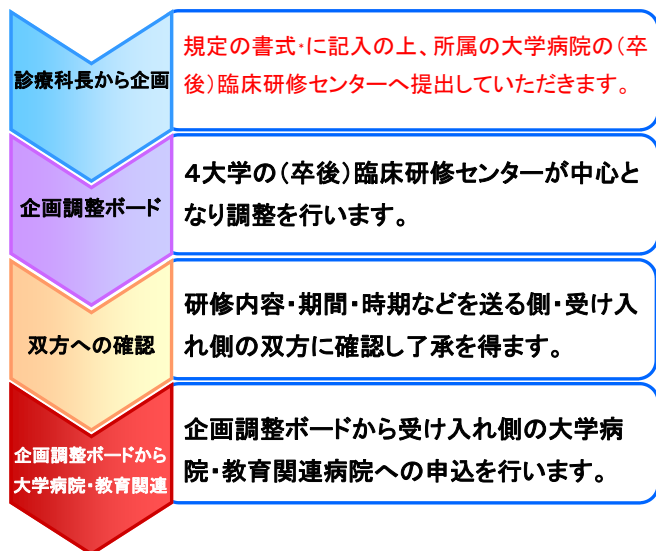
臨床力、教育力に溢れ、研修医を愛してやまない寺澤先生の司会で進められた症例検討カンファレンスでは、参加者より活発なディスカッションが展開されました。



申し込み方法

他大学での高度専門研修を希望する場合
他大学の教育関連病院での専門研修を希望する場合

申し込み方法は簡単です！
必要な手続きは赤字の部分だけです。



関連行事予定

---(北海道大学病院)-----
① 外科教育特別講演 ”北米式外科教育から学ぶ”

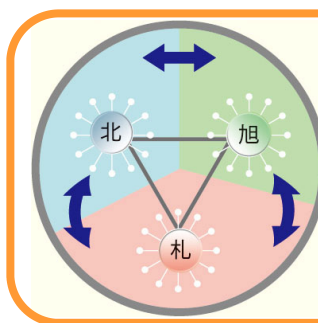
開催日時:平成23年8月25日(木)
開催場所:北海道大学医学部中研究棟

② 指導医講習会

開催日時 平成23年10月15日(土)、10月16日(日)
開催場所 北海道大学病院

---(北海道大学・札幌医科大学・旭川医科大学)-----

3大学合同初期および後期研修に関するシンポジウム
タイトル・開催日時・場所は未定ですが、決定次第ポスター掲示、チラシ配布など行いますので、改めてご確認ください。



3医育大学病院が連携することによってそれぞれの関連教育病院を共有化し高度専門研修内容も補完するため、最適な研修を行うことができます。

お問い合わせ先

北海道大学病院 卒後臨床研修センター E-mail: sotsugo@med.hokudai.ac.jp

所在地 〒060-8648 札幌市北区北14条西5丁目

電話番号 011-706-7045

FAX番号 011-706-7051

札幌医科大学附属病院 臨床研修センター E-mail: kenshu@sapmed.ac.jp

所在地 〒060-0061 札幌市中央区南1条西16丁目

電話番号 011-611-2111(内線3128)

FAX番号 011-621-8059

旭川医科大学病院 卒後臨床研修センター E-mail: sotsugo@jim.u.asahikawa-med.ac.jp

所在地 〒078-8510 旭川市緑ヶ丘東2条1丁目1-1

電話番号 0166-68-2198

FAX番号 0166-68-2199



Web サイトもご覧ください

<http://www.huhp.hokudai.ac.jp/hsaj/>